






# NOTRE POLITIQUE RSE

 : Site : ZA de la Granderaie – 23000 GUERET

 : 05 19 08 01 89

 : [www.centre-lab.com](http://www.centre-lab.com)





**Ducret Gilles**

*Directeur Pharmaceutique*



**FOURNIER Matthieu**

*Directeur Industriel*

Le secteur pharmaceutique joue un rôle essentiel dans la santé publique mondiale en développant et fournissant des médicaments qui sauvent des vies et améliorent la qualité de vie des patients.

Aujourd'hui, il est impératif d'intégrer la Responsabilité Sociétale des Entreprises (RSE) dans nos stratégies. Chez **Centre Lab**, nous avons fait le choix d'être un **ACTEUR** engagé, en plaçant RSE au cœur de notre stratégie et tout en répondant aux besoins des patients. Elle nous engage à agir de manière éthique et durable, en minimisant notre impact environnemental et en soutenant les communautés locales.

En tant qu'entreprise pharmaceutique, nous avons le devoir de garantir que nos pratiques respectent l'environnement, tout en assurant l'accès équitable aux soins de santé. Notre politique RSE s'articule autour de l'acronyme **ACTEUR**, symbolisant notre engagement à agir de manière responsable et durable.

Etre ACTEUR c'est mener des actions en termes de:  
**A**ction-**C**onservation-**T**ransition **E**ducation **U**tilisation **R**éduction

En en qualité d'**ACTEUR**, nous aspirons à s'agrandir, en agissant avec intégrité et en garantissant la sécurité et le respect de tous. Cette politique RSE est le reflet de notre engagement à créer un avenir durable et prospère pour les générations à venir.

**Être ACTEUR pour un avenir durable dans le secteur pharmaceutique.**

**Agissons ensemble dès aujourd'hui pour construire un avenir meilleur.**

Dans un monde en constante évolution, Centre Lab s'engage à être proactif et responsable en tant qu'**ACTEUR** dans le domaine pharmaceutique. Notre politique de Responsabilité Sociétale des Entreprises s'articule autour de ce mot, symbolisant notre détermination à agir de manière ambitieuse, innovante et intègre.



Notre vision : "Être un ACTEUR engagé, innovant et responsable, pour nos patients, nos collaborateurs et notre environnement."

## Conservation

### Conservation de la biodiversité :

La biodiversité est essentielle à la santé de notre planète et à notre propre bien-être. Chez Centre Lab nous reconnaissons l'importance de protéger et de préserver les écosystèmes naturels.

## Education

### Éduquer, c'est transmettre les clés d'un avenir durable :

L'éducation est un pilier essentiel de notre politique RSE. Elle consiste à sensibiliser et former nos employés aux meilleures pratiques en matière de durabilité.

## Réduction

### Réduire aujourd'hui pour préserver demain.

Nous nous engageons à minimiser notre empreinte écologique en adoptant des pratiques durables et en intégrant des solutions innovantes dans nos opérations.

## Action

### Agir en tant qu'employeur responsable :

Chez Centre Lab, nous croyons que notre succès repose sur le bien-être et l'engagement de nos employés. Agir en tant qu'employeur responsable est au cœur de notre politique RSE.

## Transition

### La transition écologique et énergétique :

C'est un défi majeur de notre époque, et chez Centre Lab, nous nous engageons à être actif dans cette transition. Transition vers une utilisation des énergies renouvelables.

## Utilisation

### Utilisation durable des ressources :

Conscients de l'importance de préserver notre environnement, nous mettons en œuvre des pratiques visant à optimiser l'utilisation des matières premières.



Chez Centre Lab, nos valeurs sont le fondement de tout ce que nous faisons. Elles guident nos actions, inspirent nos décisions et définissent qui nous sommes en tant qu'entreprise responsable.





# NOTRE METIER ET NOTRE MISSION

Depuis sa création, l'entreprise s'appuie sur trois engagements majeurs pour concrétiser son métier et sa mission : mettre la qualité au service de l'opérationnel, en faisant de celle-ci un levier d'amélioration continue et de performance pour ses services ; assurer et maintenir la conformité de son système de management intégré, en respectant strictement les Bonnes Pratiques de Fabrication (BPF) et les normes en vigueur ; et enfin, satisfaire en permanence ses clients et collaborateurs, en plaçant leur confiance et leur bien-être au cœur de ses priorités.

INNOVER



DISTRIBUER



CONDITIONNER



FABRIQUER



## NOTRE MISSION:

Centre Lab a pour mission de contribuer à la santé pour tous et au mieux-être des patients en proposant des solutions innovantes visant à combler un vide thérapeutique.

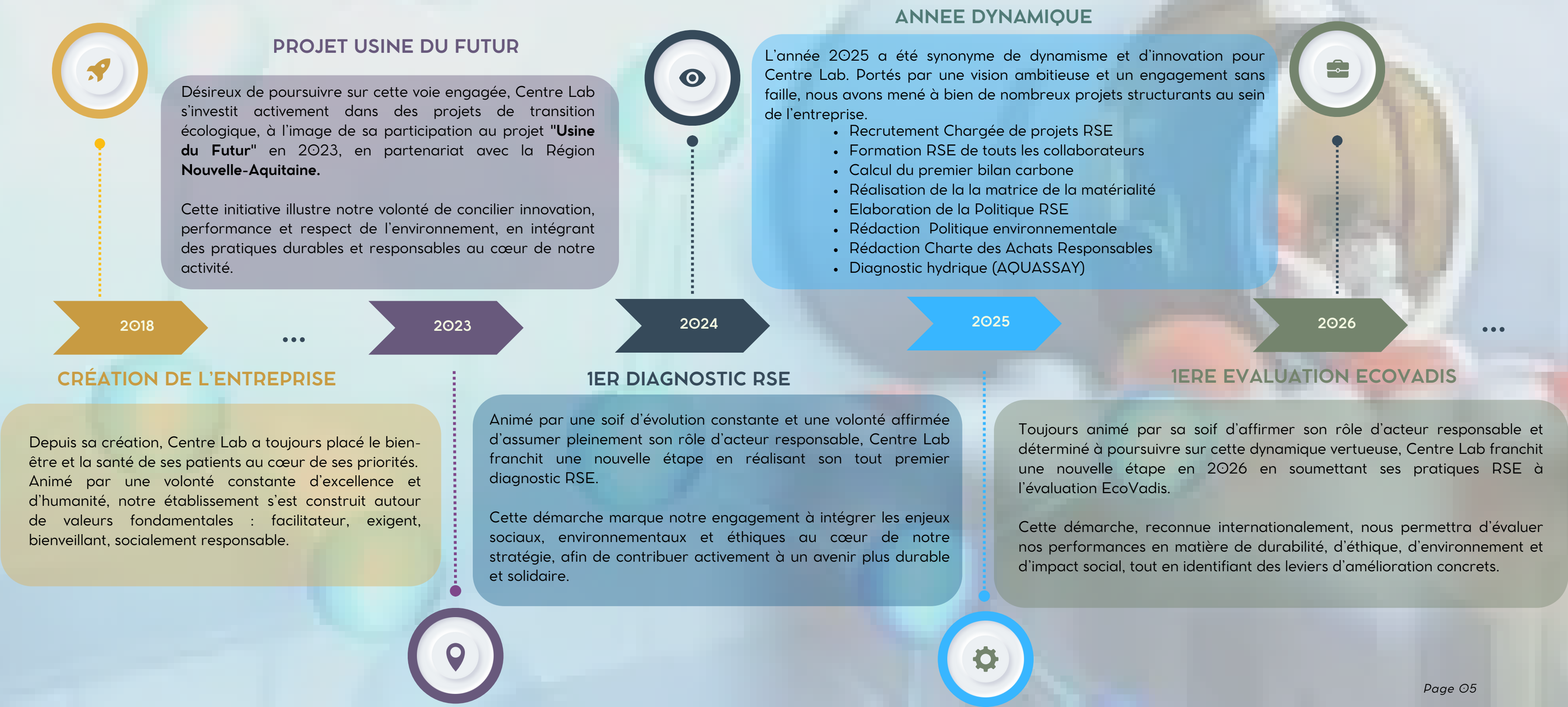


## Notre parcours RSE : un engagement ancré depuis la création de l'entreprise

Depuis sa création en 2018, Centre Lab a toujours placé l'humain et la responsabilité au cœur de son action. Dès ses débuts, notre entreprise a cultivé des valeurs fortes : **Facilitateur, Exigeant, Réactif, Durable, Ethique.**

Au fil des années, cet engagement s'est structuré et renforcé. Chaque étape de notre parcours reflète notre volonté de progresser et d'agir de manière toujours plus responsable, afin de répondre au mieux aux besoins de nos patients.

Aujourd'hui, nous sommes fiers de ce chemin parcouru, mais surtout déterminés à poursuivre cette dynamique, pour concilier performance et impact positif, au service de nos patients, de nos équipes et de la société.





01

Etre ambitieux et innovant pour les patients



02

Etre garant d'un environnement de travail sécurisé et sain en agissant avec intégrité



03

Etre responsable de l'impact de nos actions



04

Être un acteur engagé en faveur des achats responsables et du développement local.



La volonté de CENTRE LAB à intensifier son engagement en matière de responsabilité sociétale et environnementale se concrétise par la mise en œuvre d'une politique RSE structurée autour de quatre enjeux fondamentaux.

Ces enjeux servent de cadre pour guider les actions et les initiatives de l'entreprise, visant à créer un impact positif durable.

Centre Lab adhère pleinement aux principes formulés par :

- la Déclaration Universelle des Droits de l'Homme
- la Convention Européenne des Droits de l'Homme
- les principes de l'Organisation Internationale du Travail – OIT
- les principes du Pacte mondial de l'Organisation des Nations Unies



ENGAGEMENT N°1 :

**Amélioration continue:**

Améliorer continuellement nos process pour garantir des produits sûrs et efficaces

ENGAGEMENT N°2:

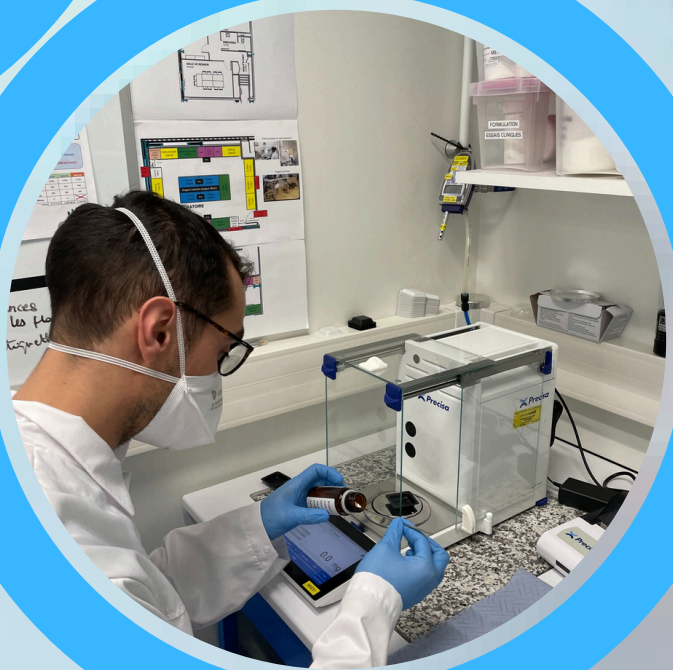
**Anticipation des défis sanitaires:**

Anticiper les défis sanitaires de demain avec une production responsable et innovante

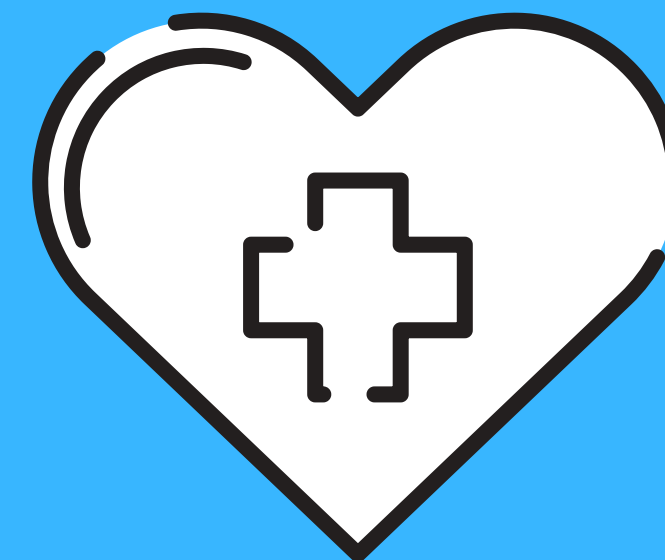
ENGAGEMENT N°3 :

**L'humain au cœur de notre engagement:**

Placer l'humain au cœur de notre engagement, que ce soit nos patients, nos partenaires ou nos collaborateurs .



## ETRE AMBITIEUX ET INNOVANT POUR LES PATIENTS



"Nous voulons être un acteur ambitieux et innovant pour nos patients, en mettant tout en œuvre pour améliorer leur qualité de vie et leur bien-être.

Nous nous engageons à développer des solutions thérapeutiques de pointe et à rendre les soins accessibles à tous, tout en luttant contre les inégalités en matière de santé."

**3** BONNE SANTÉ  
ET BIEN-ÊTRE



**9** INDUSTRIE,  
INNOVATION ET  
INFRASTRUCTURE





## ENGAGEMENT N°1:

**Promouvoir l'égalité des chances, la diversité et bannir toutes les formes de discrimination et/ou de harcèlement.**

Nous tolérons aucune forme de discrimination ou de harcèlement, et agissons avec fermeté pour préserver la dignité et l'inclusion de tous.

## ENGAGEMENT N°2:

**Offrir à nos collaborateurs un cadre de travail bienveillant, respectueux et inclusif, où chacun peut s'épanouir tant sur le plan professionnel que personnel.**

En cultivant un environnement fondé sur l'écoute, la confiance et le soutien mutuel, nous créons les conditions pour que chacun puisse donner le meilleur de lui-même et grandir en harmonie avec ses aspirations.

## ENGAGEMENT N°3:

**Promouvoir et garantir la santé, la sécurité et le bien-être au travail de nos collaborateurs.**

Notre objectif est de créer un environnement professionnel où chacun peut s'épanouir en toute sérénité, tout en contribuant pleinement à notre mission collective.

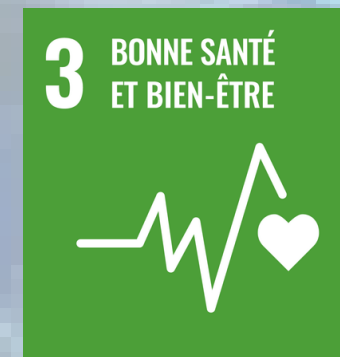


# ETRE GARANT D'UN ENVIRONNEMENT DE TRAVAIL SÉCURISÉ ET SAIN EN AGISSANT AVEC INTERGRITÉ



Nous nous engageons à être un acteur exemplaire en matière d'environnement de travail, en plaçant la sécurité, l'épanouissement et le bien-être de nos équipes au cœur de nos priorités.

Nous mettons tout en œuvre pour créer un cadre professionnel stimulant, inclusif et protecteur, où chacun peut s'épanouir, innover et contribuer pleinement à notre mission commune"





## ENGAGEMENT N°1

**Réduire l'impact environnemental de nos activités, notamment sur la biodiversité, et maîtriser la gestion de nos déchets.**

La réduction l'impact environnemental de nos activités notamment sur la biodiversité et maîtriser la gestion de nos déchets.

## ENGAGEMENT N°2.

**Optimisation de l'efficacité énergétique et développement des énergies renouvelables:**

Continuer de fonctionner en 100% LED, et utiliser la technologie à détecteur de mouvement pour l'éclairage interne et externe.

Plus de 250 KWh de panneau photovoltaïque vont être installés pour de l'autoconsommation.

## ENGAGEMENT N°3:

**Réduction des émissions des Gaz à effets de serre en privilégiant les transports plus propres et peu émetteurs de CO2 .**

Utilisation des véhicules hybrides peu polluantes pour les véhicules de fonction et des borne de recharge vont être installer sur le parking de l'entreprise. (Véhicules, trottinettes et vélos).

## ENGAGEMENT N°4:

**Optimisation de l'utilisation des ressources naturelles telles que l'eau et les matières premières.**

La maîtrise de notre consommation en eau est indispensable pour l'activité de Centre Lab. Des sous compteurs vont être installer pour le bon suivi des consommations.

## ENGAGEMENT N°5:

**Réduction des impacts numériques.**

Utilisation d'un cloud souverain, décentralisé et écologique. Le système repose sur mini-datacenters répartis sur le territoire.



# ETRE RESPONSABLE DE L'IMPACT DE NOS ACTIONS



Nous sommes conscients de l'impact sur la planète de nos activités, notamment sur les émissions de GES liées au transport et la production de nos produit.

Nous nous engageons aujourd'hui, à questionner nos services et nos modèles d'affaires, dans un objectif de sobriété.

Dans le cadre de notre démarche d'amélioration continue, nous nous engageons à minimiser notre empreinte environnementale.





ENGAGEMENT N°1 :

**Amélioration continue:**

Construire avec nos partenaires des relations mutuellement bénéfiques basées sur la **confiance**, respectueuses de nos valeurs et sources de **solutions durables**.

ENGAGEMENT N°2:

**Respect de l'éthique des affaires et promotion des pratiques d'achats responsables:**

Placer l'**éthique** au centre de nos affaires, en refusant toute forme de fraude, de corruption directe ou indirecte, ainsi que tout trafic d'influence

ENGAGEMENT N°3 :

**Ancrage territorial:**

S'engager auprès des organismes participant à la protection de l'environnement et soutenir des initiatives environnementaux locaux.

ENGAGEMENT N°4:

**Achats locaux:**

Prioriser les achats en France, puis en Europe, avant d'envisager des approvisionnements à l'international.



## ETRE UN ACTEUR ENGAGÉ EN FAVEUR DES ACHATS RESPONSABLES ET DU DÉVELOPPEMENT LOCAL.



"Nous aspirons à être un acteur engagé et exemplaire en matière d'éthique et d'achats responsables sur notre territoire. Nous mettons tout en œuvre pour promouvoir des pratiques commerciales équitables et durables, veillant à ce que nos actions contribuent au bien-être de notre communauté et améliorent la qualité de vie de tous les acteurs de notre territoire."







# Centre Lab

ZA de la Granderie - 23000 GUERET

---

POLITIQUE RESPONSABILITE SOCIETALE DES ENTREPRISES

Version Janvier 2026